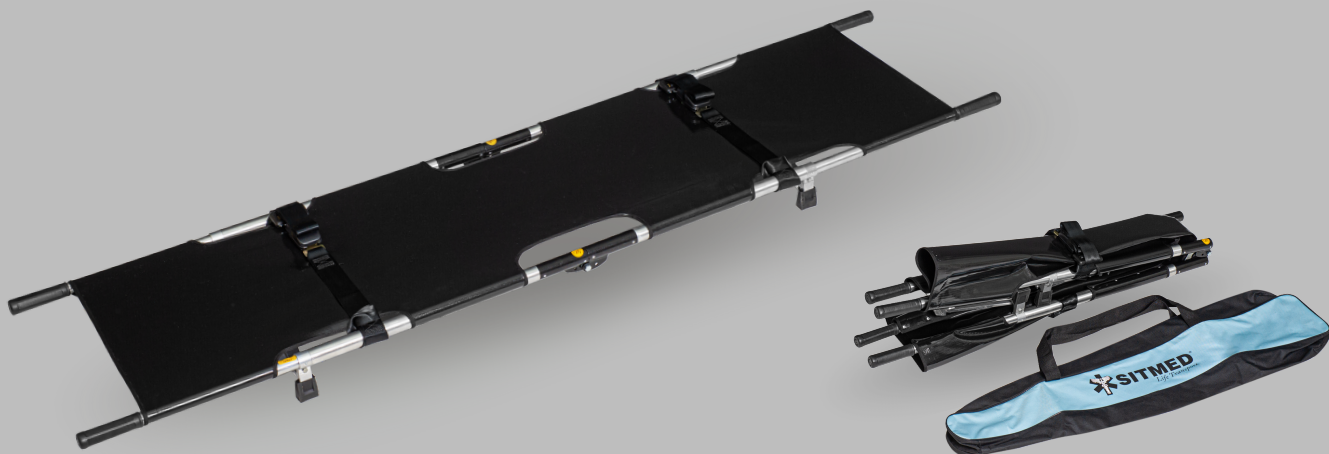


# MPS 120- PANDORA II®

CAMILLA MULTI- PLEGABLE



A La camilla plegable Pandora II® fue desarrollada para facilitar el transporte manual de víctimas en las más diversas situaciones de rescate, a través de un equipo ligero, práctico y compacto. Pandora II® tiene una estructura plegable que le permite reducir sus dimensiones para el almacenamiento y viene con una bolsa de transporte.

## CARACTERÍSTICAS

Estructura tubular de duraluminio  
Base en lona vinílica resistente, lavable e impermeable  
Sistema de pliegue múltiple para almacenamiento  
04 zapatas de goma para apoyo

## ACCESORIOS ESTÁNDAR

02 Cinturones de seguridad de PVC de enganche rápido  
Bolsa con asa de transporte

## INFORMACIONES TÉCNICAS

Largo total abierta: 2086mm  
Largo total plegada: 1053mm  
Ancho total abierta: 480mm  
Ancho total plegada: 130mm  
Altura total abierta: 110mm  
Altura total plegada: 180mm  
Peso neto: 5,20Kg  
Capacidad de Carga: 160,00Kg  
Color Vinilo: Negro

## NORMAS / CERTIFICACIONES

DIN EN 1865  
CE certification  
Anvisa Registration nº 80438490002  
AFE Anvisa - 8043849

